

[t](#) [f](#) [You Tube](#) [o](#) [📱](#) [✉️ correio paixão](#) [✔️ Vote no poster!](#)

Receba 2 dicas Guia Astral por dia!

[amor](#) [sexo](#) [astral](#) [gatos](#) [testes](#) [moda e beleza](#) [fofocas e +](#) [você e +](#) [promoções](#) [correio paixão](#) [jb conta tudo](#)

CONHEÇA NOSSO LIFESTYLE! **GANHE UM GIFT CARD** [CLIQUE E EXPERIMENTE](#)

www.SHOP2GETHER.COM.BR

## Moda e Beleza

### Saiba como investir nas estampas

*Elas estão em alta e prometem fazer parte do look das mulheres também na próxima estação*

**0** 25 de setembro de 2013  
Por Nathalia Faria

[👉](#) [🐦 Tweet](#) 1 [📄 Share](#) 7 [👍 Like](#) 15

### Guia Astral de Novembro

- Matérias Extras
- Edições Anteriores
- Índice da Revista



Fotos: Lookbook.nu/ Ala Konturek/ Zinach/Jessica R.

A moda é assim: em alguns períodos, as estampas desaparecem do guarda-roupa. Em outros, elas são a peça-chave na composição dos looks. Nesse momento, elas estão com tudo e chamam a atenção por onde passam.

Segundo a consultora de moda Tatiana Vianna, as **estampas étnicas e com desenhos de azulejos portugueses** são as que certamente **continuarão em alta na próxima estação**, por isso não tenha receio em investir em peças com esse tema. Já as **estampas florais** são a cara da primavera, mas provavelmente **não ganharão força para seguir em frente**. Então aproveite para abusar delas o quanto antes, não perca tempo!

Essas peças, que acabam sendo naturalmente mais chamativas podem ser usadas em situações e eventos que são informais ou semi informais. “Dependerá do jogo de cores da estampa e tipo de tecido”, ressalta Tatiana. Evite as estampas em ocasiões que exijam um look mais sóbrio, como reuniões de trabalho.



Já nas bancas e supermercados!

## SuperOFERTAS

tt 1 ano + 03 meses GRÁTIS  
**R\$ 47,88**  
 em até 2x de  
**R\$ 23,94**

[altoastral.com.br/assinatura](http://altoastral.com.br/assinatura)



## JOÃO BIDU CONTA TUDO!

“JOÃO, estive casada por três anos com um canceriano, eu sou de Peixes. Tínhamos um relacionamento muito bom, temos...”

**Leia mais**

## Dicas para arrasar na escolha

Por serem muito trabalhadas, a atenção deve ser grande ao combinar essas peças, afinal elas apresentam muitos detalhes que não passam despercebido. Quando unidas com outros artigos de igual peso visual, acabam perdendo a unidade.

Por isso, ao escolher as estampas, tenha cuidado com outras peças da composição. **Evite** combinar as estampas étnicas, florais ou de azulejos portugueses com outras que sejam chamativas. Ao **misturar essas peças com qualquer outras estampas**, o visual fica confuso e com muita informação. “É claro que se esse for o seu estilo pessoal, não há problema, mas, no geral, não é indicado. Convém valorizar a peça estampada deixando-a reinar absoluta no look”, indica a consultora de moda.

Dica: Antes de comprar as peças, esteja atenta ao seu biotipo e ao formato e tamanho das estampas.

Na escolhas das camisas, as mulheres com o biotipo triângulo invertido- no qual o ombro é mais largo do que os quadris – e com o biotipo oval – no qual a cintura é maior do que os quadris e ombros- devem evitar estampas largas e que tenham cores chamativas. **Prefira as estampas miúdas**. Essas estampas mais largas ficam boas nas mulheres que têm pouco busto ou um biotipo triângulo, no qual os quadris são mais largos que os ombros.

A atenção deve ser ainda maior na escolha das calças, pois as estampas podem evidenciar o que você não quer, como no caso da calças legging que podem realçar celulites e flacidez.

As calças estampadas chamarão atenção para a parte inferior do corpo, por isso, mulheres com quadril largo e pernas grossas devem evitá-las, caso esse não seja o realce que procuram. Para evitar marcar demais as pernas, prefira calças confeccionadas com um tecido mais leve e fluido, além de menos aderente.

De modo geral, ao escolher as peças, você deve perceber os tipos de linhas e listras que compõem a peça. Nas estampas étnicas predominam as linhas horizontais, por exemplo. Portanto, na hora de escolher, você deve tomar cuidado para não achatá-la visualmente a silhueta. Se você tem pouco quadril, a dica é criar volume nessa parte, e nesse caso, a estampa ajuda.

**Consultoria:** Tatiana Vianna, consultora e redatora de moda e comportamento

\*\* Já curtiiu o Facebook da Guia Astral? Corre lá que tá bombando!

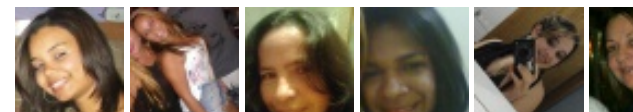
### Encontre-nos no Facebook



Revista Guia Astral



41.710 pessoas curtiram Revista Guia Astral.



 Plug-in social do Facebook

Twitter @g\_astral  
Tweets de @g\_astral



\*\* Aproveite e vote no seu artista preferido para aparecer nos posters da Guia Astral!



Arrase com a **Guia Astral** no seu celular!  
Dicas de conquista, moda... **Clique aqui!**



**Vote no poster**

Tags: **estampas**



## Matérias Relacionadas



### Tendência

Moda  
Primavera/Verão:  
aposte nas  
estampas



### Floral print

Como usar  
estampas florais



1

Os comentários não representam a opinião deste site; a responsabilidade é do autor da mensagem.



Comentar...

 Plug-in social do Facebook

Amor Anitta **Aquário** Astrologia avenida brasil BBB12 Caio Castro **Capricórnio**  
casamento Cauã Raymond Claudia Leite conquista **Câncer** dicas entrevista  
**Escorpião** Fernando & Sorocaba filho gravidez Grazi Massafera **Gusttavo Lima**  
**Gêmeos** Ivete Sangalo Juliana Paes Katy Perry **Leão** **Libra** Luan Santana  
Michel Teló namoro Neymar Paula Fernandes **Peixes** relacionamento  
Reynaldo Gianecchini Sabrina Sato **Sagitário** Salve Jorge **sexo** signos teste  
Thiaguinho **Touro** **Virgem** áries

### Revista

Índice da Revista  
Matérias Extras  
Edições Anteriores

### Astral

Matérias  
Previsões

### Amor

### Promoções

### Testes

### JB Conta Tudo

### Fofocas e +

Novidades  
Entrevistas  
Top 5 das rádios

### Gatos

Novidades  
Wallpapers  
Vote no poster!

### Sexo

Na Cama  
Contos Quentes

### Você e +

Amizade  
Comportamento  
Trabalho  
Família

### Contato

Participe da Revista  
Clube de Leitoras  
Fale Conosco

### Política de Privacidade



Copyright © 2011 - 2013 - Editora Alto Astral. - Todos os direitos reservados. É proibida a reprodução total ou parcial deste website, em qualquer meio de comunicação, sem prévia autorização

