



68K 9K

[NOTÍCIAS](#) [TELEVISÃO](#) [EMISSORAS](#) [FAMOSOS](#) [CONTATO](#)



Home » Colunistas »

## GLITTER & TV

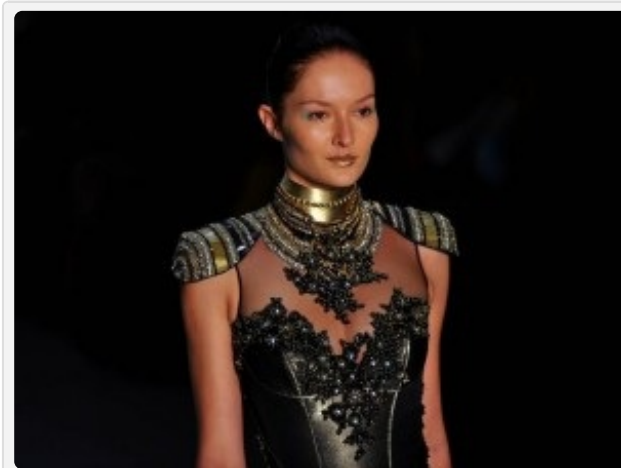
08/11/2012 às 0:23 - Da Redação

### Balanço SPFW

POR TATIANA VIANNA

Aconteceu na semana passada a temporada de desfiles da SPFW para o inverno 2013. Confira abaixo o que continuará em alta e as tendências da moda para o próximo inverno.

- Conjuntos com três e duas peças;
- Transparência com bordados e aplicações;



Samuel Cirnansck

- Estilo militar para jaquetas e casacos;
  - Listras;
  - Estampa camuflada, floral e de folhas;
  - A onda maxi para brincos e pulseiras;
  - Pedrarias em destaque para brincos e pulseiras;
  - Tecidos com “ar” metalizado, resinados;
-



Vitorino Campos

- Pedrarias em bordados;
  - Bolsas que não sejam maxi, ou seja, pequenas e médias, de preferência para serem seguradas e não apoiadas nos ombros;
  - Cintos com fivelas para incrementar o *look*;
-



Desfile Têca

- A tonalidade *burgundy* (aquele tom bordô, cor de vinho).

 Tweetar 9

 Curtir 3

 Enviar



**Tatiana Vianna**  
[@tatianavianna](#)





## LEIA TAMBÉM



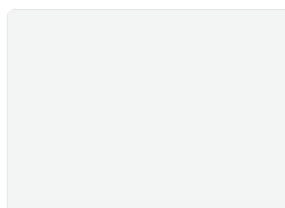
Nova temporada do "Tenha Estilo" abordará outros temas



Batom: as cores que estão na boca das famosas!



Artistas ficam de fora de campanha publicitária do SBT



"VMB 2012" reúne artistas de diversas emissoras; veja fotos

**8¢ para celular o Brasil**

Ligue de EUA para celular do Brasil

Apenas \$0,08 por minuto!

[Local03.com/Ligue-de-brasil](http://Local03.com/Ligue-de-brasil)

## ÚLTIMAS

08/11

"Lado a Lado" está sete pontos abaixo da meta e tem pior Ibope do horário das 6

---

08/11

FOTOS: Lady Gaga na piscina do Hotel em Ipanema

---

08/11

Atores de "The Vampire Diaries" na campanha de  
doação de sangue

---

08/11

"Fazenda de Verão", "Rei Davi", "Balacobaco" e  
"Ídolos" perdem para o SBT

13:45

[Twitter](#)

[Facebook](#)

[Orkut](#)

[Formspring](#)

[Youtube](#)

[RSS](#)

[EQUIPE](#)

[ANUNCIE](#)

[CONTATO](#)

©RD1 Audiência 2008-2012 - Todos os direitos reservados.

